

Автор памятника установлен

Около березовской средней школы № 1 установлен памятник А.С. Пушкину, день памяти которого отмечался 10 февраля. До этого памятник находился в сквере, где теперь находится продовольственный рынок. Когда был установлен памятник А.С. Пушкину, кто его автор - таких сведений найти не удавалось. И вот недавно стал известен автор-скульптор. Об этом сообщил в своем письме в администрацию района житель города Перми И.Е. Рабинович, занимающийся изучением истории памятников поэту.

Первый раз И.Е. Рабинович обратился с письмом в администрацию района пять лет назад с просьбой выслать фотографию памятника и сообщить, кто является его автором. Фотография была выслана, а автор-скульптор был неизвестен.

В первых числах февраля от И.Е. Рабиновича вновь пришло письмо. Вот что он сообщил:

«Я - пушкинист, собираю фо-

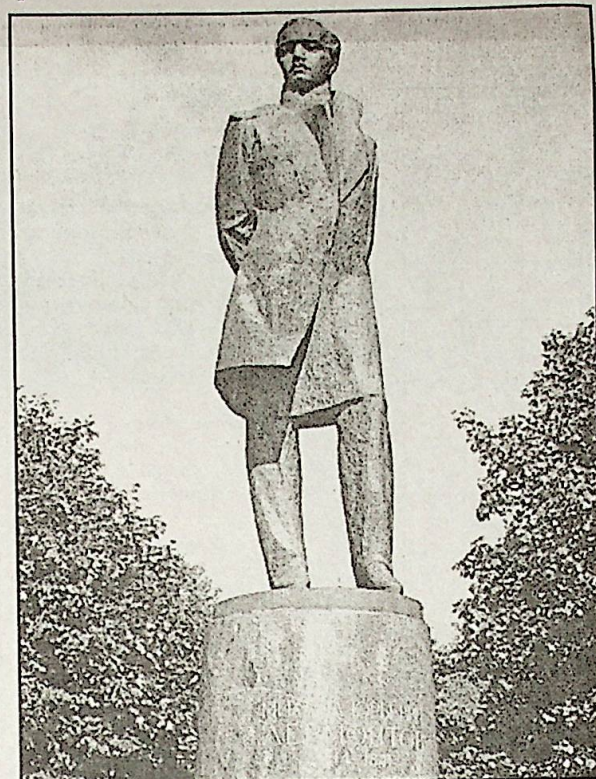
тографии памятников Пушкину по разным городам. У нас, в Пермском крае, например, десять памятников Пушкину.

В 2002 году я обратился к администрации Березовского района выслать мне фотографию памятника Пушкину и сообщить, кто его автор. Администрация Березовского района выслала мне фото памятника, за что я выражаю благодарность. При этом сообщили, что автора-скульптора найти не смогли.

Теперь он мне известен. Автор-скульптор монумента Пушкина в Березовке - Исак Давыдович Бродский. Памятники Пушкину этого скульптора стоят в разных городах - Брянске, Могилеве и других местах. Любой памятник дорог всем.

Посылаю копию памятника в г. Могилеве. Сообщите школьникам, которые ухаживают за памятником в с. Березовка».

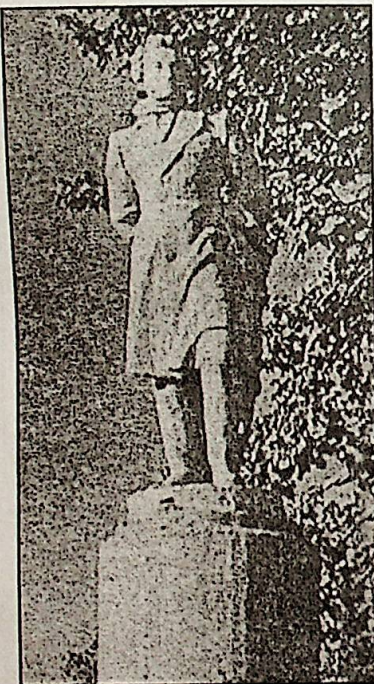
Илья КОЗЛОВ, краевед



*Памятник М. Ю. Лермонтову в Москве.
Скульптор И. Д. Бродский. 1965.*

В 1941 году Совет Народных Комиссаров вынес постановление о сооружении памятника М.Ю. Лермонтову на его родине - в Москве. Предстояло осуществить идею, впервые появившуюся в кругах демократически настроенной московской интеллигенции еще в 1880-х годах. Однако помешала война. Поиски наилучшего образного решения возобновились в 1950-х годах, и лишь в 1965-м на площади, носящей имя Лермонтова, состоялось торжественное открытие памятника работы скульптора И.Д. Бродского и архитекторов Н.Н. Миловидова, Г.Е. Саевича, В.М. Моргулиса.

Этот памятник безошибочно можно назвать самым романтическим по настроению из московских монументов. Скульптор удивительно точно сумел выразить в пластическом образе суть личности и характер творчества одного из величайших русских поэтов. Надо заметить, что памятник Лермонтову, несмотря на то что скульптор работал в характерной стилистике 1960-х годов (то есть, оперируя образными и художественно-пластическими приемами «сурового стиля»), удивительно родствен по духу своему герою и его эпохе, что для монументального искусства явление относительно редкое.



Памятники А.С. Пушкину в г. Могилеве и в с. Березовка.

